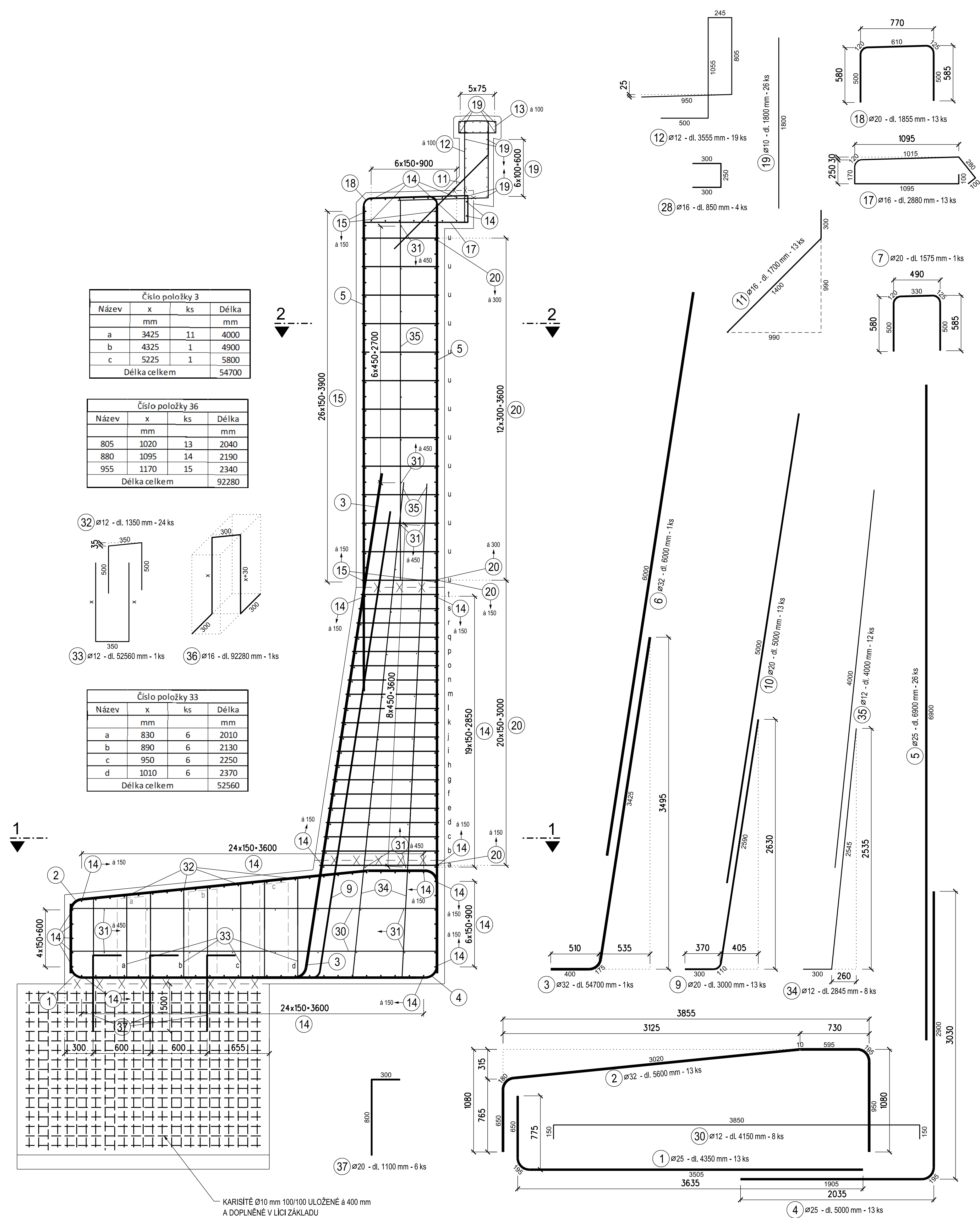


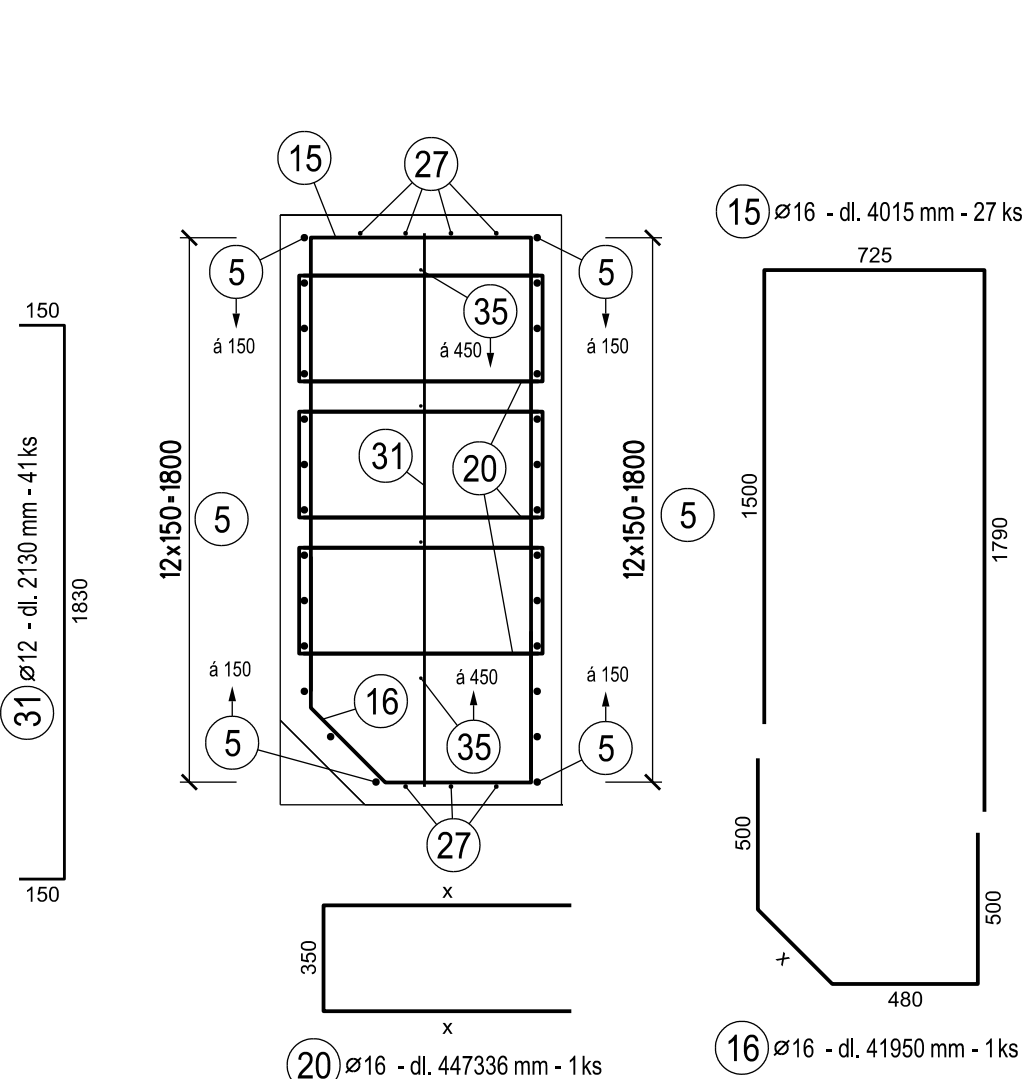
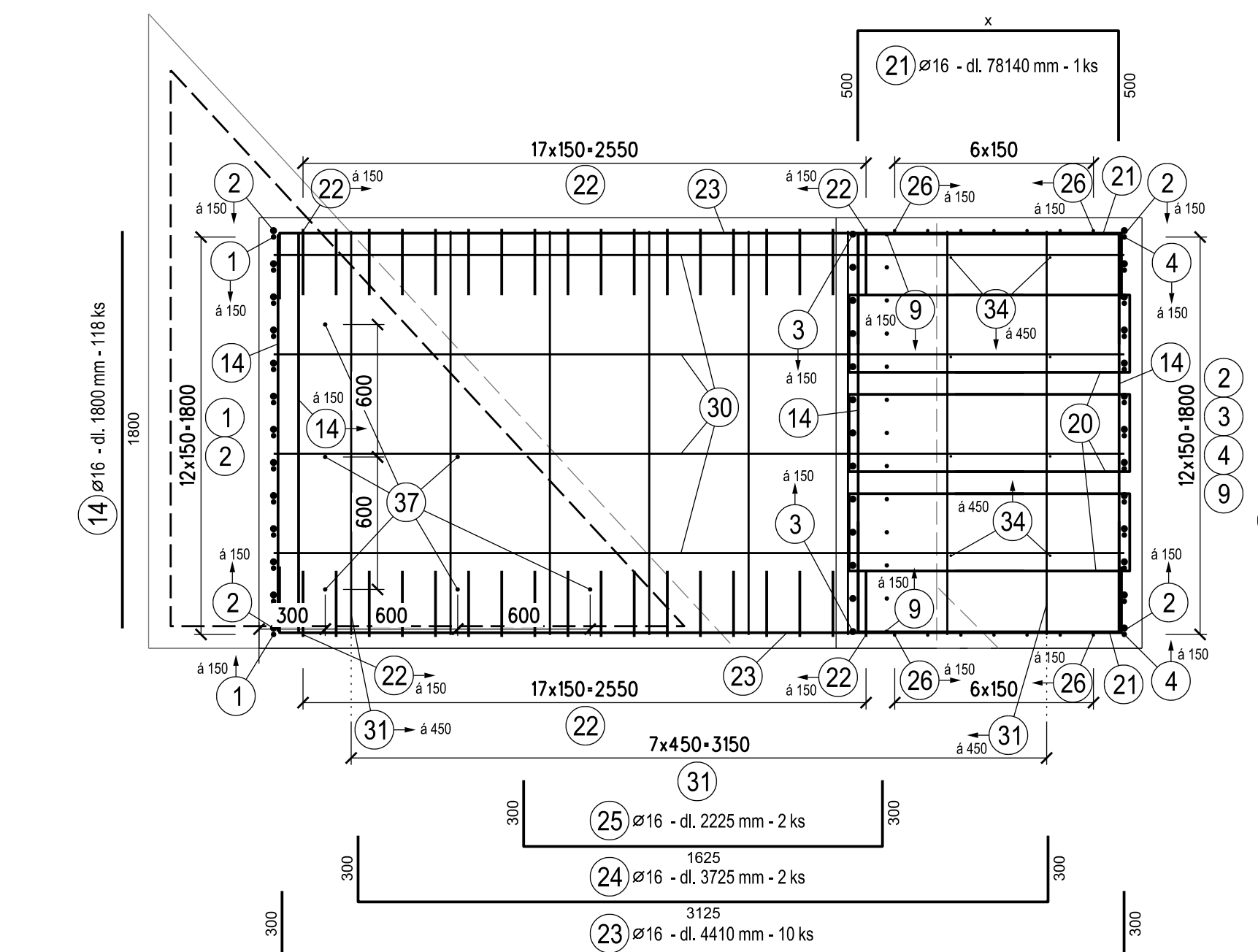
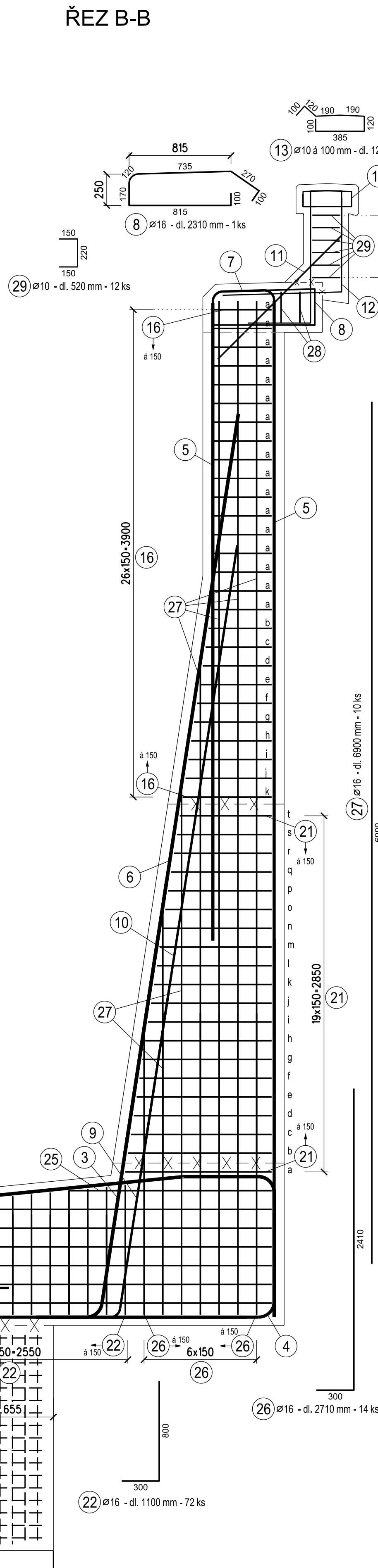
ŘEZ A-A



Číslo položky 16			
Název	x	ks	Délka
	mm		mm
a	0	17	1480
b	55	1	1535
c	87	1	1567
d	119	1	1599
e	151	1	1631
f	183	1	1663
g	215	1	1695
h	247	1	1727
i	279	1	1759
j	311	1	1791
k	343	1	1823
Délka celkem			41950

Název	Číslo položky 20			Délka
	mm	x	ks	
a	1264	6	2878	
b	1241	6	2832	
c	1218	6	2786	
d	1195	6	2740	
e	1172	6	2694	
f	1149	6	2648	
g	1126	6	2602	
h	1103	6	2556	
i	1080	6	2510	
j	1057	6	2464	
k	1034	6	2418	
l	1011	6	2372	
m	988	6	2326	
n	965	6	2280	
o	942	6	2234	
p	919	6	2188	
q	896	6	2142	
r	873	6	2096	
s	850	6	2050	
t	825	6	2000	
u	815	78	1980	
Délka celkem			447336	

Název	Číslo položky 23		
	mm	ks	Délka mm
a	1172	2	2172
b	1149	2	2149
c	1126	2	2126
d	1103	2	2103
e	1080	2	2080
f	1057	2	2057
g	1034	2	2034
h	1011	2	2011
i	988	2	1988
k	965	2	1965
j	942	2	1942
l	919	2	1919
m	896	2	1896
n	873	2	1873
o	850	2	1850
p	827	2	1827
q	804	2	1804
r	781	2	1781
s	758	2	1758
t	735	2	1735
Délka celkem			78140



POZNÁMKY

MINIMÁLNÍ MEZERA MEZI SOUSEDNÍMI NESTYKOVANÝMI VLOŽKAMI 30 mm
ROZMĚRY VÝZTUŽE JSOU KÓTOVANY V OSE VÝZTUŽE
POLOMERY ZAKRIVENÍ JEDNOTLIVÝCH PRUTŮ V TABULKA
DO DILATAČNÍCH SPÁR BUDE VLOŽENO PROFILOVANÉ PRYZOVÉ TĚSNĚNÍ
VÝZTUŽ BUDE VODIVĚ PROPOJENA A VYVEDENA NA POVRCH KONSTRUKCE, DLE TP 124
DALŠÍ PRVKY VKLÁDANÉ DO BEDNĚNÍ JSOU VÝKRES TVARU

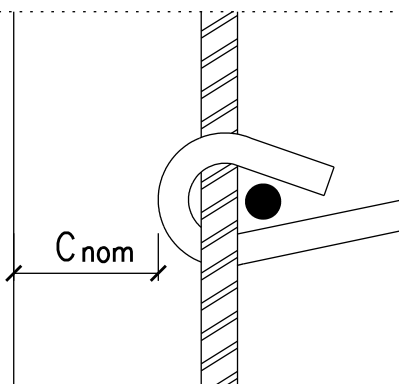
VÝZTUŽ BUDE VODENÁ PROPEJENÁ A TVOŘENÁ NA PVRCH KONSTRUKCE DO MĚNÍCÍCH BODŮ, DLE TP 124:
 - PROVEDENÍ BETONÁŘSKÉ VÝZTUŽE VYŠEJI UVEDENÍ JEDNOU KLÍČ SE PŘEVEDE PO OBOUVLÉ TĚLESA
 ARMOKOŠE (V BLÍZKOSTI HRAN V MÍSTĚCH ŠTOKYVÁNÍ VÝZTUŽE) V RÁMCI JEDNOTLIVÝCH DILATAČNÍCH
 ČELÍ VE VEZLENOSTI SVARŮ CCA 450 x 450 mm VÍZ KAP. 5.4.8 TP 124
 - PŘEVODNÍ DANYCH PRUTŮ JE PROVEDENO POMOCÍ BODOVÝCH SVARŮ DLE OBR. 10 PŘÍL. 1 TKP 124
 - PŘÍČNE SE VÝZTUŽ PRAVĚJŠE PO OBOUVLÉ, V MÍSTĚCH PODELNÉHO ŠTOKYVÁNÍ PRVKŮ VÝZTUŽE
 ČÍM JE ZAJIŠTĚNO I PODELNÉ PRAVĚNÍ VÝZTUŽI
 - PRAVOKOVÁ VÝZTUŽI SE ROVNĚŽ PŘEVEDE V MÍSTĚCH KOTVENÍ ZÁBRADLÍ
 - PODROBNĚ DLE KAP. 5.4.8 TP 124

OCEL B 500 B

MINIMÁLNÍ KRYTÍ VÝZTUŽE 40 mm
NOMINÁLNÍ KRYTÍ VÝZTUŽE 50 mm

ø (mm)	r (mm)
8	20
10	25
12	30
14	35
16	40
18	72
20	80
22	88
25	100
32	125

SCHÉMA KRYTÍ



Číslo položky	Průměr [mm]	Délka [m]	Počet [ks]	Tvor	Celkem (m)						
					Ø10	Ø12	Ø16	Ø20	Ø25	Ø32	
1	Ø25	4.350	13						56.55		
2	Ø32	5.600	13							72.80	
3	Ø32	54.700	1							54.70	
4	Ø25	5.000	13						65.00		
5	Ø25	6.900	26						179.40		
6	Ø32	6.000	1							6.00	
7	Ø20	1.575	1					1.58			
8	Ø16	2.310	1				2.31				
9	Ø20	3.000	13					39.00			
10	Ø20	5.000	13					65.00			
11	Ø16	1.700	13				22.10				
12	Ø12	3.555	19			67.55					
13	Ø10	1.205	19		22.90						
14	Ø16	1.800	118				212.40				
15	Ø16	4.015	27				108.41				
16	Ø16	41.950	1				41.95				
17	Ø16	2.880	13				37.44				
18	Ø20	1.855	13					24.11			
19	Ø10	1.800	26		46.80						
20	Ø16	447.336	1				447.34				
21	Ø16	78.140	1				78.14				
22	Ø16	1.100	72				79.20				
23	Ø16	4.410	10				44.10				
24	Ø16	3.725	2				7.45				
25	Ø16	2.225	2				4.45				
26	Ø16	2.710	14				37.94				
27	Ø16	6.900	10				69.00				
28	Ø16	0.850	4				3.40				
29	Ø10	0.520	12		6.24						
30	Ø12	4.150	8				33.20				
31	Ø12	2.130	41				87.33				
32	Ø12	1.350	24				32.40				
33	Ø12	52.560	1				52.56				
34	Ø12	2.845	8				22.76				
35	Ø12	4.000	12				48.00				
36	Ø16	92.280	1				92.28				
37	Ø20	1.100	6					6.60			
C E L K E M					m'	75.94	34.80	1287.90	136.29	300.95	133.50
					kg/m'	0.617	0.888	1.578	2.466	3.853	6.313
					kg	46.9	305.3	2032.3	336.1	1159.6	842.8
					kg	4722.9					

Orientační schéma:

Paró


Razítko oprávněné osoby

Podp

Datum

Revize:	Datum:	Popis:	Kontroloval:
002	30.11.2022	dokumentace po připomínkovém řízení	Ing. Radek Koř
001	28.02.2022	dokumentace po konferenčním jednání	Ing. Radek Koř

Stavebník / Investor:	Správa železnic, státní organizace	 SPRÁVA ŽELEZNIC
Adresa:	Dlažďená 1003/7, 110 00 Praha 16	
Zástupce investora:	Stavební správa západ	
Adresa:	####	

Zhotovitel díla:		SEU + SP - Branický most			
Adresa:		Olšanská 1a, 130 00 Praha 3			
Kontakt:		T: +420 470122250			
		E: info@sudop.cz			
Zhotovitel částí / objektů:		SUDOP PRAHA a.s.			
Adresa:		Olšanská 2843/1a, 130 00 Praha 3			
		T: +420 +420 267 094 111			
		E: praha@sudop.cz			
Hlavní projektant (HIP):		Ing. Stanislav Žaček		Specialista:	Ing. Jan Dubánek

Název stavby / akce:	Zdvoukoležná trati Branický most - Praha-Krč - Spořilov		Označení (S-kód):	S631900070-040
Název část:	Mosty, opravy a zdi		Zakázka:	20-004.640
Název objektu:	Žst. Praha-Krč – Odb. Tunel, výstavba opěrné zdi v km 8,803 – 8,844		Označení část:	D.1.4
Název přílohy:	Výkres výzrute dílu D3		Číslo objektu / komplexu:	SO 06-20-03
Název této části přílohy:	Název této části přílohy:		Číslo přílohy:	2 - 013
Odpovědní přílohy:	Zpracované přílohy:	Měřítko: 1:25	Stupeň dokumentace:	POPS
Ing. Roman Mikuláček	Richard Vágnér	Formát: 10xA4		
Kraj:	Kaluznická území:	Tužim:	Smluvní datum zpracování:	30.11.2022
Praha	Výkres číslo:	026062, 026064		

DOKUMENT LZE UŽÍVAT POUZE VE SMYSLU PŘÍSLUŠNÉ SMLOUVY O CÍLO. ŽÁDNÁ JEHO ČÁST NEMŮŽE BÝT DLE ZÁKONA č.121/2000 Sb., KOPÍROVÁNA NEBO JINÝM ZPŮSOBEM ROZŠÍŘOVÁNA. BEZ SOUHLASU SUDOP PRAHA a.s.